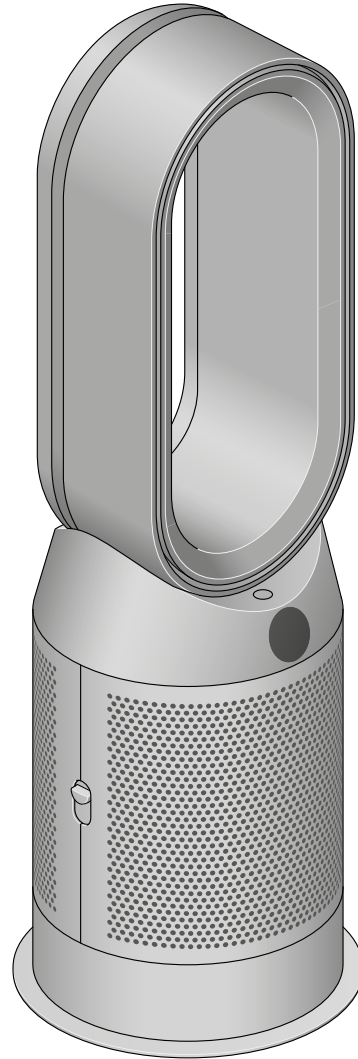


# purifier hot+cool HP2

## De-NO<sub>x</sub>

Logo máy lọc không khí Purifier hot and cool HP2 De-NO<sub>x</sub>

### Hướng dẫn sử dụng



Quạt sưởi lọc không khí Purifier hot and cool HP2 De-NO<sub>x</sub>, với vòng khuếch tán và nắp lưới lọc, màn hình bên dưới vòng khuếch tán và nút tháo vỏ ngoài ở mặt bên.

SV12\_IN1.0.0000\_PN1.000000-00-00\_00.00.00  
VERSION: NO.01

### Nội dung

Lắp ráp máy của bạn

Bắt đầu

Kết nối với ứng dụng MyDyson™

Kết nối với ngôi nhà thông minh của bạn

Công suất và theo dõi liên tục

Menu thông tin

Chế độ Auto

Tốc độ và hướng luồng gió

Góc quay

Chế độ Ban đêm

Hẹn giờ ngủ

Các chế độ Sưởi ấm và Làm mát

Thay bộ lọc HEPA+K-Carbon bằng bộ lọc xúc tác

Đặt lại tuổi thọ bộ lọc

HEPA+K-Carbon

Chăm sóc cho máy

# Lắp ráp máy của bạn

Dùng cả hai tay giữ phần đế để nhấc máy ra khỏi hộp.

Không cầm vòng khếch tán khi di chuyển/nhấc máy.

Lắp ráp máy của bạn với các bộ lọc đi kèm.

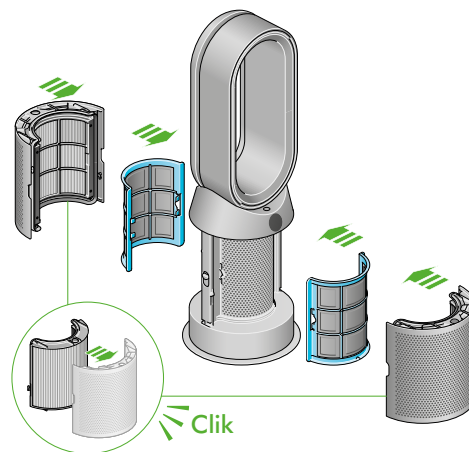
**Máy lọc không khí Dyson Purifier Hot+Cool HP2 De-NOx**  
Máy của bạn đi kèm với một bộ lọc xúc tác vĩnh viễn và một bộ lọc HEPA+K-Carbon.

Đẩy bộ lọc xúc tác (viền xanh) vào đúng vị trí.

Đẩy bộ lọc HEPA+K-Carbon vào phần vỏ ngoài. Sau đó đặt lên trên để máy.

Đẩy cả 2 phần vỏ có bộ lọc bên trong khớp vào vị trí.

Quạt sưởi lọc không khí với bộ lọc xúc tác kèm với bộ lọc HEPA+K-Carbon nằm trong 2 nắp đậy. Các mũi tên minh họa cách gắn bộ lọc xúc tác trực tiếp vào thân dưới của máy. Và nắp đậy có bộ lọc bên trong được lắp tiếp theo sau.

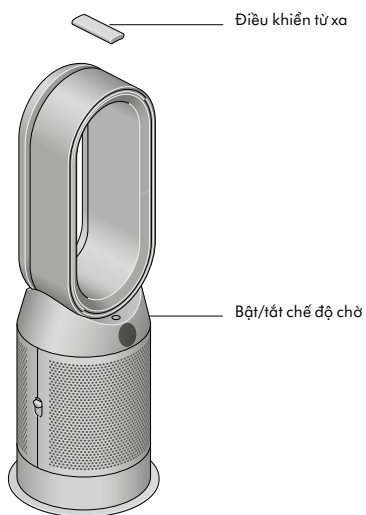


## Bắt đầu

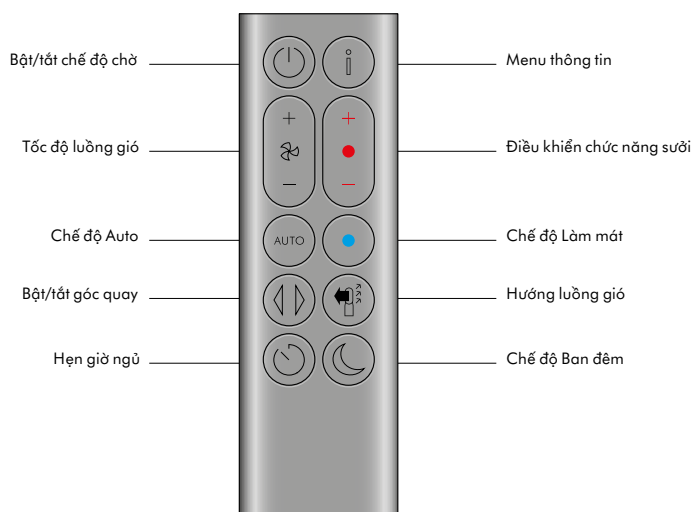
Đặt điều khiển từ xa lên trên máy với các nút hướng xuống dưới.

Cắm điện và bật máy.

Hình ảnh quạt sưởi lọc không khí với điều khiển từ xa đặt trên vòng khếch tán và vị trí của nút bật/tắt chế độ chờ trên đế của máy.



Bộ cục của điều khiển từ xa bao gồm hai cột, mười nút. Ở trên cùng bên trái là nút chờ, sau đó đi xuống phía dưới, nút Tăng và Giảm tốc độ luồng gió, nút chế độ Auto, nút Góc quay và nút Hẹn giờ ngủ ở dưới cùng. Ở trên cùng bên phải là nút Menu thông tin, tiếp tục đi xuống phía dưới là nút bật/tắt điều khiển chức năng Sưởi ấm, nút chế độ Làm mát, nút Hướng luồng gió và nút chế độ Ban đêm ở dưới cùng.



# Kết nối với ứng dụng MyDyson™

Kiểm soát hoàn toàn với ứng dụng MyDyson™ và truy cập tính năng hỗ trợ và thiết lập từng bước, kiểm soát cách thức và thời điểm máy lọc không khí Dyson hoạt động, theo dõi chất lượng không khí với hình ảnh cập nhật và tự động cập nhật lên phiên bản phần mềm mới nhất.

Tải xuống ứng dụng MyDyson™ từ App Store hoặc Google Play.

Mở ứng dụng và làm theo hướng dẫn trên màn hình để tạo tài khoản mới.



Apple và logo Apple là các nhãn hiệu của Apple Inc., đã được đăng ký tại Mỹ và các quốc gia khác. App Store là nhãn hiệu dịch vụ của Apple Inc., đã được đăng ký tại Mỹ và các quốc gia khác. Google Play và logo Google Play là các nhãn hiệu của Google Inc.



Robot Android được tái tạo hoặc sửa đổi từ tác phẩm do Google tạo ra, chia sẻ và sử dụng theo các điều khoản được mô tả trong Giấy phép phân bố Creative Commons 3.0.



---

## Kết nối với ngôi nhà thông minh của bạn

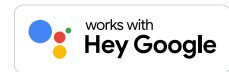
### Sử dụng Amazon Alexa

Yêu cầu Alexa kích hoạt kỹ năng Dyson để điều khiển máy lọc không khí hoặc máy lọc không khí kiểm soát độ ẩm Dyson của bạn. Và thiết lập một quy trình tự động hóa cách máy Dyson phối hợp với các thiết bị khác trong nhà bạn.



### Sử dụng Google Assistant

Kiểm soát tất cả các máy lọc không khí của bạn được kết nối với Google hoặc thiết lập một quy trình để tự động hóa cách máy Dyson kết nối với các thiết bị khác trong nhà bạn. Chỉ cần nói "Hey Google" để bắt đầu.



### Sử dụng Siri

Kết nối các máy Dyson của bạn với Phím tắt Siri và bạn sẽ có thể điều khiển chúng bằng giọng nói trên thiết bị Apple của mình.



# Công suất và theo dõi liên tục

## **Bật/tắt chế độ chờ**

Nhấn nút bật/tắt chế độ chờ trên máy sủi lọc không khí Dyson hoặc điều khiển từ xa để dừng máy. Máy sẽ tiếp tục theo dõi chất lượng không khí.

## **Theo dõi liên tục**

Tính năng theo dõi liên tục được tắt theo mặc định. Sau khi được bật, nó sẽ luôn hoạt động cho đến khi bạn tắt.

Khi được bật tính năng theo dõi liên tục, máy sủi lọc không khí Dyson sẽ thu thập thông tin về chất lượng không khí, nhiệt độ và độ ẩm và hiển thị trên màn hình LCD và trong ứng dụng MyDyson™.

Để bật chế độ Auto, hãy nhấn và giữ nút trên điều khiển từ xa trong năm giây. Màn hình LCD sẽ cho biết tính năng theo dõi liên tục được bật hay tắt.

## **Kết nối WiFi**

WiFi được bật theo mặc định. Để bật hoặc tắt WiFi, hãy nhấn và giữ nút bật/tắt chế độ chờ trên máy của bạn trong 5 giây.

# Menu thông tin

Nhấn nút này để xem những thông tin đang được theo dõi chạy qua màn hình trên máy.

Thông tin về chất lượng không khí, nhiệt độ, độ ẩm và cấp độ lọc được hiển thị trên màn hình LCD.

Khi một loại chất ô nhiễm cụ thể làm giảm chất lượng không khí, biểu tượng của chất ô nhiễm sẽ được hiển thị trên màn hình LCD.



Điều khiển từ xa với nút thông tin ở trên cùng bên phải.

**Chất lượng không khí trong nhà - 12 giây**  
Theo dõi chất lượng không khí hiện tại với biểu đồ hiển thị dữ liệu trong 12 giây gần nhất.



**Vật chất dạng hạt (PM10)**  
Các hạt siêu nhỏ có kích thước nhỏ hơn hoặc bằng 10 micron, lơ lửng trong không khí mà chúng ta hít thở. Chúng bao gồm bụi, nấm mốc và phấn hoa.



**Nitrogen dioxide và các khí oxy hóa khác**  
Những chất khí có nguy cơ gây hại này được giải phóng ra không khí thông qua sự đốt cháy, ví dụ như khí đốt khi nấu ăn và trong khí thải xe cộ.



**Độ ẩm trong nhà**  
Lượng hơi nước trong không khí, được biểu thị bằng tỷ lệ phần trăm.



**Formaldehyde (HCHO)**  
Một chất gây ô nhiễm trong nhà phổ biến. Nó có thể được giải phóng trong nhiều năm từ đồ nội thất, sàn nhà và keo dán.



**Vật chất dạng hạt (PM 2.5)**  
Các hạt siêu nhỏ có kích thước nhỏ hơn hoặc bằng 2.5 micron, lơ lửng trong không khí mà chúng ta hít thở. Chúng bao gồm khói, vi khuẩn và các tác nhân gây dị ứng.



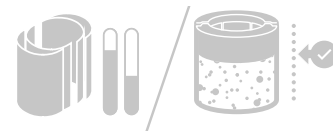
**Hợp chất hữu cơ dễ bay hơi (VOC)**  
VOC thường là những mùi có nguy cơ gây hại. Có thể tìm thấy chúng trong các sản phẩm tẩy rửa, sơn và đồ nội thất.



**Nhiệt độ trong nhà**  
Theo dõi nhiệt độ xung quanh để giúp duy trì một môi trường thoải mái.



**Bộ lọc**  
Tuổi thọ còn lại của bộ lọc được hiển thị trên màn hình LCD và sẽ thông báo khi bộ lọc của bạn cần thay thế.



**WiFi**  
Trạng thái kết nối với mạng WiFi hiện tại.



# Chế độ Auto

Đặt quạt lọc không khí Dyson ở chế độ Auto và các cảm biến trên bo mạch sẽ điều chỉnh các mức cài đặt của máy một cách thông minh theo chất lượng không khí.

**Chất lượng không khí:** máy sẽ tạm dừng khi chất lượng không khí đạt mức mục tiêu, và bật lại khi chất lượng không khí giảm xuống.

**Tốc độ luồng gió:** tốc độ luồng gió sẽ tăng đến khi chất lượng không khí và nhiệt độ đạt mức mục tiêu.

Điều khiển từ xa có nút chế độ Auto bên dưới nút Tốc độ luồng gió ở bên trái.



# Tốc độ và hướng luồng gió

Nhấn nút Tốc độ luồng gió để tăng và giảm tốc độ luồng gió.

Nhấn nút Hướng luồng gió để thay đổi hướng luồng gió từ trước ra sau.

Thay đổi hướng luồng gió để tạo sự thoải mái cho bạn.

Chọn Hướng luồng gió sang chế độ Quạt để có luồng khí từ phía trước để lọc, làm mát và sưởi ấm.

Điều khiển từ xa với nút bật/tắt Tốc độ luồng gió ở bên tay trái, bên dưới nút chờ. Nút Hướng luồng gió ở bên phải phía trên nút chế độ Ban đêm.



# Góc quay

Nhấn nút Góc quay để luân chuyển không khí khắp phòng và cuộn qua các mức cài đặt dao động từ 0° đến 350°.

Tùy chỉnh cài đặt dao động của bạn trong ứng dụng MyDyson™.

Điều khiển từ xa với nút góc quay ở bên phải phía trên chế độ hẹn giờ ngủ.



# Chế độ Ban đêm

Ở chế độ Ban đêm, máy sưởi lọc không khí Dyson sẽ tiếp tục theo dõi và phản ứng với những thay đổi về chất lượng không khí, nhưng chỉ sử dụng mức cài đặt yên tĩnh nhất đồng thời làm mờ màn hình LCD.

Điều khiển từ xa với nút chế độ Ban đêm ở dưới cùng bên phải.



# Hẹn giờ ngủ

Máy sưởi lọc không khí Dyson sẽ tự động tắt sau một khoảng thời gian đã chọn.

**Để đặt thời gian:** nhấn nút để cuộn qua các tùy chọn thời gian. Sau khi kích hoạt, nhấn nút Hẹn giờ ngủ một lần để xem thời gian được chọn.

**Để hủy hẹn giờ ngủ:** nhấn nút Hẹn giờ ngủ hai lần.

Điều khiển từ xa với nút hẹn giờ ngủ ở dưới cùng bên trái.



# Các chế độ Sưởi ấm và Làm mát

Nhấn nút để đặt mức nhiệt độ phòng mong muốn.

Máy sẽ tạm dừng khi đạt đến mức nhiệt độ đã đặt.

Nhấn nút chế độ Làm mát để chuyển máy từ chế độ sưởi ấm sang làm mát.

Điều khiển từ xa với nút chế độ Sưởi ấm ở bên phải, bên dưới nút Thông tin. Nút chế độ Làm mát nằm ngay bên dưới nút chế độ Sưởi ấm.



# Thay bộ lọc HEPA+K-Carbon

Trước khi thay bộ lọc, hãy tắt và rút phích cắm của máy sưởi lọc không khí Dyson.

Tuổi thọ còn lại của bộ lọc được hiển thị trên màn hình LCD và sẽ thông báo khi các bộ lọc cần được thay thế (Không được rửa bộ lọc). Nhấn nút Thông tin trên điều khiển từ xa hoặc kiểm tra trên ứng dụng MyDyson™.

Bạn sẽ cần đặt lại tuổi thọ bộ lọc trên máy sau khi thay bộ lọc mới.

**Máy lọc không khí Dyson Purifier Hot+Cool HP2 De-NOx**  
Máy của bạn đi kèm với một bộ lọc xúc tác vĩnh viễn và một bộ lọc HEPA+K-Carbon.

Bộ lọc xúc tác không cần phải thay thế.

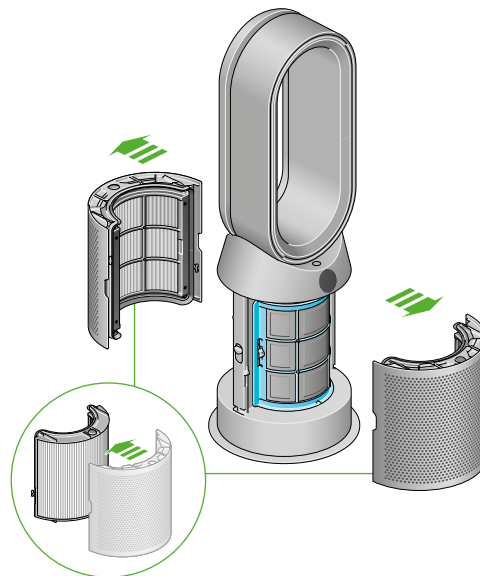
Để thay bộ lọc HEPA+K-Carbon, hãy nhấn các nút ở hai bên máy xuống để tách lớp vỏ ngoài. Nhấn xuống các vấu để tháo bộ lọc.

Đẩy bộ lọc thay thế vào trong vỏ ngoài và đảm bảo các vấu khớp vào đúng vị trí.

Đặt các nắp ngoài vào đúng vị trí trên máy và đẩy mạnh cho đến khi cả hai nắp khớp vào một cách chắc chắn.

Cắm điện và bật máy, rồi đặt lại tuổi thọ bộ lọc.

Quạt sưởi lọc không khí với bộ lọc xúc tác kèm với bộ lọc Hepa+K-Carbon nằm trong 2 nắp đậy. Các mũi tên minh họa cách gắn bộ lọc xúc tác trực tiếp vào thân dưới của máy. Và nắp đậy có bộ lọc bên trong được lắp tiếp theo sau.



## Đặt lại tuổi thọ bộ lọc HEPA+K-Carbon

Bạn cần đặt lại tuổi thọ cho bộ lọc của mình sau khi đã thay bộ lọc.

**Đặt lại tuổi thọ bộ lọc HEPA+K-Carbon**  
Nhấn và giữ nút Chế độ ban đêm trên điều khiển từ xa.

Màn hình trên máy sẽ đếm ngược từ năm, tuổi thọ của bộ lọc sẽ được đặt lại và máy đã sẵn sàng để sử dụng.



Nhấn nút chế độ Ban đêm ở dưới cùng bên phải của điều khiển từ xa trong 5 giây.



# Chăm sóc máy

Để máy lọc không khí Dyson luôn đạt hiệu suất tốt nhất, điều quan trọng là phải thường xuyên làm sạch máy và kiểm tra tắc nghẽn.

## Vệ sinh cho máy

Nếu máy bị bám bụi, hãy lau bằng khăn ẩm không có xơ vải.

Kiểm tra tắc nghẽn trong các lỗ hút gió trên bộ lọc và khe thoát gió nhỏ bên trong vòng khuếch tán.

Dùng bàn chải mềm để quét bụi và mảnh vụn.

Không sử dụng chất tẩy rửa hoặc chất làm bóng để làm sạch máy.

## Mã lỗi

Nếu máy hiển thị mã lỗi, hãy thử tắt máy rồi bật lại. Nếu biện pháp này không làm mã lỗi biến mất, hãy liên hệ với bộ phận Chăm sóc khách hàng của Dyson.

Để biết thêm thông tin và được hỗ trợ cho máy của bạn, hãy truy cập ứng dụng MyDyson™ hoặc trực tuyến: [www.dyson.vn/vi-VN/support/contact-us](http://www.dyson.vn/vi-VN/support/contact-us)